

PLURALINITIATIVE BEZIRK KÜSSNACHT

PARKIERUNG RÄBMATT

ALS GEGENVORSCHLAG ZUM PARKHAUS DORFHALDE

Gestützt auf § 9 ff. des Gesetzes über die Organisation der Gemeinden und Bezirke (SRSZ 152.100) stellen die unterzeichnenden, im Bezirk Küssnacht stimmberechtigten Personen, folgendes Initiativbegehren in Form einer allgemeinen Anregung:

Der Bezirksrat wird beauftragt, eine Ausgabenbewilligung zum Bau von rund 150 Parkplätzen auf dem Areal Räbmatt auszuarbeiten und den Stimmberechtigten vorzulegen.

Auf dieser Liste dürfen nur Stimmberechtigte unterschreiben, die im Bezirk Küssnacht stimmberechtigt sind. Bürgerinnen und Bürger, die das Begehren unterstützen, mögen es **eigenhändig unterzeichnen**.

Nr.	Name, Vorname eigenhändig in Blockschrift	Geburtsdatum			Wohnadresse Strasse, Hausnummer	Unterschrift eigenhändig	Kontrolle leer lassen
		Tag	Monat	Jahr			
1							
2							
3							
4							
5							

Die Parteimitglieder Die Mitte Bezirk Küssnacht sind berechtigt, mit absoluter Mehrheit ihrer stimmberechtigten Mitglieder diese Pluralinitiative zurückzuziehen.

DESHALB BRAUCHT UNSER BEZIRK KÜSSNACHT DIESE PLURALINITIATIVE:

- Bedarfsgerechte Grösse eines Parkhauses mit rund 150 Parkplätzen.
- Kostengünstige Erstellung und Betrieb.
- Effiziente Nutzung der Parkflächen ohne teure Leerstände.
- Verantwortungsvoller und haushälterischer Umgang mit unseren Steuergeldern.
- Planbarer Baugrund.
- Reduziertes Bau- und Kostenrisiko.

Das Parkhaus beim Standort Räbmatt soll als Alternative zum Parkhaus Dorfhalde ausgearbeitet werden. Bereits jetzt zeigt sich, dass der Bau und der Betrieb der vielen Parkplätze beim Dorfhalden sehr hohe Kosten verursachen wird. Der Baukredit für die Parkierung Räbmatt soll deshalb wenn möglich gleichzeitig als Alternative mit dem Baukredit für das Parkhaus Dorfhalde der Stimmbevölkerung zur Abstimmung unterbreitet werden, sodass ein direkter Vergleich der beiden Varianten möglich ist. So haben die Stimmbürgerinnen und Stimmbürger eine echte Wahl. Das ist gelebte Demokratie.

GANZ ODER TEILWEISE AUSGEFÜLLTE LISTEN BITTE UMGEHEND ZURÜCKSENDEN AN:

Die Mitte Bezirk Küssnacht, Silvio Beringer, Breitfeld 15, 6403 Küssnacht am Rigi

JA ZUM STANDORT RÄBMATT

In Küssnacht braucht es Parkplätze. Aber es braucht eine Lösung mit Augenmass, vernünftigen Kosten und echtem Nutzen für die Bevölkerung. Genau das bietet der Standort Räbmatt:

MEHRWERT FÜR DIE BEVÖLKERUNG

Neben Parkplätzen sind auch Wohnungen für Einheimische möglich. Die Räbmatt schafft echten Nutzen, nicht nur ein reines Parkhaus. Die Projektstudie von Rudolf Räber zeigt dies eindrücklich auf. Weiterführende Informationen unter: raebmatt.ch

FINANZIELLE VERANTWORTUNG

Die Räbmatt ist deutlich günstiger als das Projekt Dorfhalde. Das reduziert Risiken für Steuerzahlende. Es wird gebaut, was wirklich gebraucht wird.

VERKEHRLICH SINNVOLL GELEGEN

Die Räbmatt liegt zentrumsnah, ist zu Fuss gut erreichbar und direkt an die Umfahrungsstrasse angebunden. Trotz Wohnhäusern kann der zweite Teil der Südumfahrung realisiert werden.

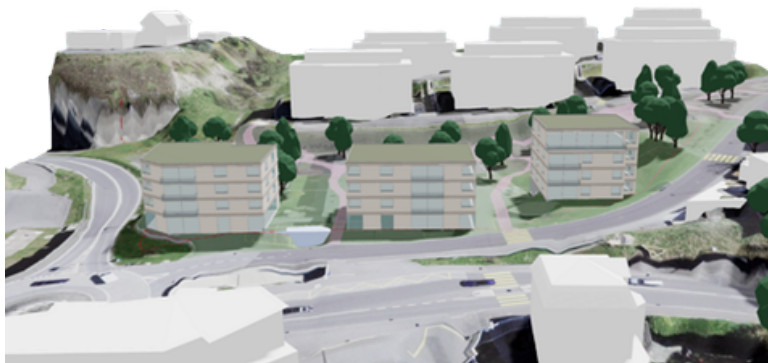
WENIGER RISIKEN, BESSERE PLANBARKEIT

Das Gebiet Dorfhalde ist teilweise im Bundesinventar der schützenswerten Ortsbilder der Schweiz von nationaler Bedeutung (ISOS Gebiet 1 – höchste Schutzstufe). Die Räbmatt ist deshalb einfacher realisierbar und nicht von hohen Schutzauflagen betroffen.

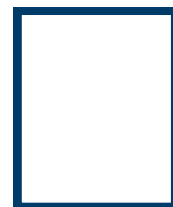
SIND SIE DER GLEICHEN MEINUNG?

Dann unterschreiben Sie umgehend diese Pluralinitiative auf der Rückseite und senden Sie die ganz oder teilweise ausgefüllte Liste schnellstmöglich an:

----- Bitte falten, zusammenkleben und in den Postbriefkasten werfen. -----



Weiterführende Informationen unter: raebmatt.ch



Die Mitte Bezirk Küssnacht
Silvio Beringer
Breitfeld 15
6403 Küssnacht am Rigi